

# Reisevaneundersøking Klimapartnere Vestland 2019 (2018)



Illustrasjon: [www.asplanviak.no](http://www.asplanviak.no)

# Reisevaneundersøking for klimapartnere Vestland

- Prosjektet hadde oppstart i 2017- oppfølging 2019
- Hordaland Fylkeskommune finansierer
- Kvifor?
  - CO<sup>2</sup>-tal til klimaregnskapet (for 2018)
  - Oversikt over reisemiddelfordeling i din bedrift
- Frivillig for partnerane å delta
- Gratis å delta, men krev litt eigeninnsats frå partnerane

## 1.1 Visjon

Hordaland på veg mot lågutsleppssamfunnet.

## 1.2 Mål

### Klimagassutslepp

Utslepp av klimagassar i Hordaland skal reduserast med 22 % innan 2020 i høve til 1991 og 40 % innan 2030 i høve til 1991. Det vil seie ein årleg reduksjon på 3,9 % fram til 2020, og deretter ein årleg reduksjon på 2,6 % fram til 2030.

## Kva er ei reisevaneundersøking (pendlerundersøking)?

Ei spørreundersøking med spørsmål om:

Primært:

- Kor langt reiser tilsette til/frå jobb?
- Korleis reiser folk til/frå jobb?

Sekundært:

- Kor reiser folk?
- Meir detaljar om korleis (skilnader sommar/vinter etc.)
- Kvifor reiser du slik?
- Kva skal til for at du.....

Arbeid



Heim

## NB: Tenestereiser vs. Arbeidsreiser (pendling)

- Data om tenestereiser finnes i kjøredagbøker, hos reisebyrå etc.
- Data om arbeidsreiser (pendling) > Krev reisevaneundersøking (PS: ikkje obligatorisk i klimaregnskap)

## NB 2: Direkte vs. indirekte utslepp i klimaregnskap

- Utslepp frå firmabil= Direkte utslepp > Scope1
- Utslepp frå arbeidsreiser (pendling), privat bil brukt i teneste, flyreiser etc. = Indirekte utslepp > Scope 3

## Kva må partnerane gjere sjølv?

- Kvar bedrift må utpeike ein kontaktperson > kontaktperson mot klimapartner og konsulent
- Skaffe epostadresser til dei tilsette (i excelformat til konsulent, sjå døme under)
- Sørge for at tilsette i bedriften er informert (og motivert) før undersøkinga kjem ut (bidrar m.a. til auka svarprosent)
- Sørge for at undersøkinga er forankra i leiinga

	A	B	C
1	<b>Epostadresse</b>	<b>Bedrift</b>	<b>Avdeling/ fysisk enhet</b>
2	<a href="mailto:ola.olsen@hfk.no">ola.olsen@hfk.no</a>	Hordaland Fylkeskommune	Fylkeshuset
3	<a href="mailto:berit@berntsen@hfk.no">berit@berntsen@hfk.no</a>	Hordaland Fylkeskommune	Fylkeshuset
4	<a href="mailto:bjorn.bakken@hfk.no">bjorn.bakken@hfk.no</a>	Hordaland Fylkeskommune	Amalie skram vidaregåande skule
5	<a href="mailto:kari.karlsen@hfk.no">kari.karlsen@hfk.no</a>	Hordaland Fylkeskommune	Amalie skram vidaregåande skule
6	<a href="mailto:nils.nilsen@hfk.no">nils.nilsen@hfk.no</a>	Hordaland Fylkeskommune	Austevoll vidaregåande skule
7	<a href="mailto:ina.iversen@hfk.no">ina.iversen@hfk.no</a>	Hordaland Fylkeskommune	Fylkeshuset
8	<a href="mailto:alf.andersen@hfk.no">alf.andersen@hfk.no</a>	Hordaland Fylkeskommune	Knarvik tannklinikk
9	<a href="mailto:even.evensen@hfk.no">even.evensen@hfk.no</a>	Hordaland Fylkeskommune	Osterøy tannklinikk
10	etc	etc	etc
11	...	...	...
12	...	...	...
13	...	...	...
14	...	...	...
15	...	...	...
16			

## Kven i bedriften skal svare?

- I utgangspunktet så mange som mogleg
- Respondenten må ha epostadresse i bedriften

## Framdrift- Reisevaneundersøkinga

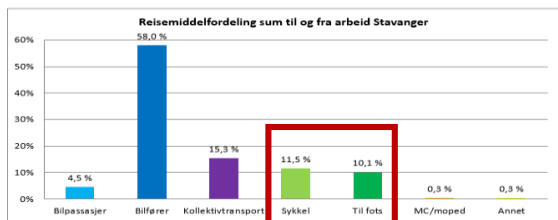
- Midten av februar: Klimapartner sender ut ein informasjonsmail som bedriften sprer vidare i organisasjonen
- Siste del av februar: Konsulent sender ut elektronisk questback, som link i epost
- Svarfrist: Tidleg mars
- Automatisk påminning: Etter ca.10 dagar (for dei som ikkje har svart)
- Data til klimaregnskap klart: siste halvdel av mars
  
- Alle bedriftene får dei same spørsmåla
- Alle svar vert handsama konfidensielt

## Kva får bedriften?

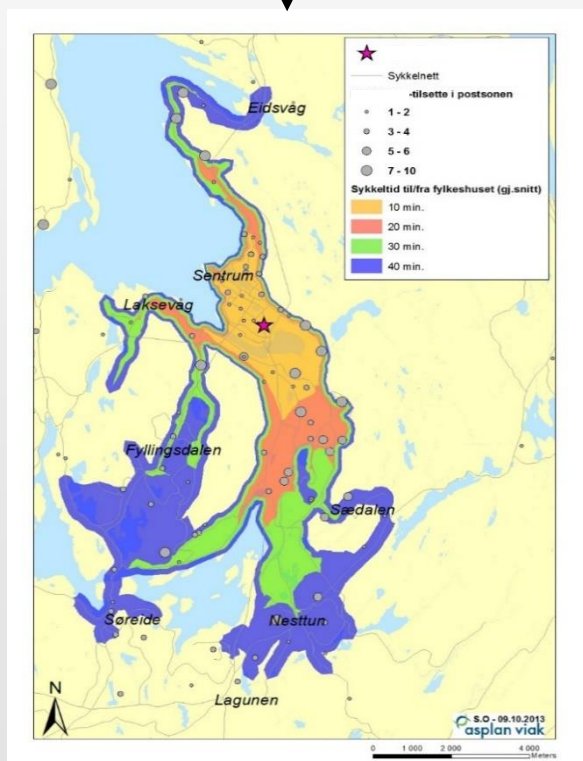
- Får data som kan nyttast direkte i klimaregnskap> gir eit meir komplett regnskap for bedriften
- Får ei ferdig analyse over reisevanane til klimapartner generelt> viser funn som peikar på moglege mål og tiltak generelt
- Auka bevissthet rundt transport og utslepp i bedriftene!
- Også mogleg å bestille meir detaljert analyser av reisevanane hos bedriften spesielt, evt. også utarbeide mobilitetsplan
  - Undersøkinga kan gi input til å utforme relevante og realistiske mål og tiltak i bedriften



Døme på nærare analyser som kan gjerast for kvar bedrift og som evt kan brukast i ein mobilitetsplan for bedriften: «Frå reisevanedata til meir detaljerte analyser til utforming av mål og tiltak»



Sykkellavstand til/frå arbeidsplass	Tal tilsette innafor sona	% av tilsette
0-10 min	72	11 %
0-20 min	43	22 %
0-30 min	202	31 %
0-40 min	390	60 %



### 6.2 Tiltak for sykkel og gange

Tiltak	Ansvar og finansiering	Frist
SG-1 Utvide og informere om ordning for utlån av sykklar	Administrasjonen	Vinter 2014
SG-2 Medlem i Prøvekjøre.no	KV-avd	Vår 2014
SG-3 Sykkelparkering/stativ	Administrasjonen	Våren 2014
	Administrasjonen	Vår 2014
	IR-avd.	Vår 2014
	Sykkelforum	Vår 2014
	Sykkelforum	Vinter 2014
	IR-avd.	Vår 2014
	Administrasjonen	Vår 2014
	Sykkelforum	Kvar mnd, fom. våren 2014
	IR-avd.	Haust 2014



## Neste skritt for deg (innan onsdag 20.februar)

1. Avgjere om din bedrift skal delta
2. Finn kontaktperson og meld tilbake namn, epost og telefonnr.  
til [steinar.onarheim@asplanviak.no](mailto:steinar.onarheim@asplanviak.no) eller [akt@klimastiftelsen.no](mailto:akt@klimastiftelsen.no)

(Kontaktperson får då tilsendt nærare info.om korleis ein går fram vidare)

## Lukke til!



Spørsmål? [Steinar.onarheim@asplanviak.no](mailto:Steinar.onarheim@asplanviak.no) Tlf: 934 08 068

[www.asplanviak.no](http://www.asplanviak.no)

Sjekk ut vårt verktøy for klimaregnskap og miljøstyring: <http://www.klimakost.no>