



Beregning av Scope 3

Klimapartnere Vestland
13 februar 2019

EMISOFT[®]





UiB skal bli klimanøytral innen 2030

Dette innebærer følgende steg:

1. Kartlegge klimapåvirkningen
2. Redusere klimapåvirkningen
3. Kjøpe klimakvoter for resterende utslipp

En viktig del av arbeidet er å kartlegge fullstendig klimafotavtrykk.





Klimapåvirkning måles i «scopes»

Scope 1 – Direkte utslipp



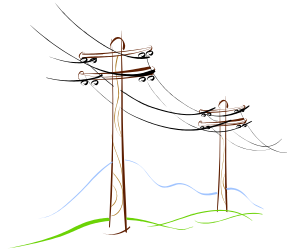
Reiser/transport
i UiB-eide kjøretøy

Oljefyrer



Scope 2 – Indirekte
utslipp (energirelatert)

Strøm og fjernvarme



Scope 3 – Andre indirekte utslipp



Arbeidsreiser og
reiser til/fra jobb
og studiested



Avfall

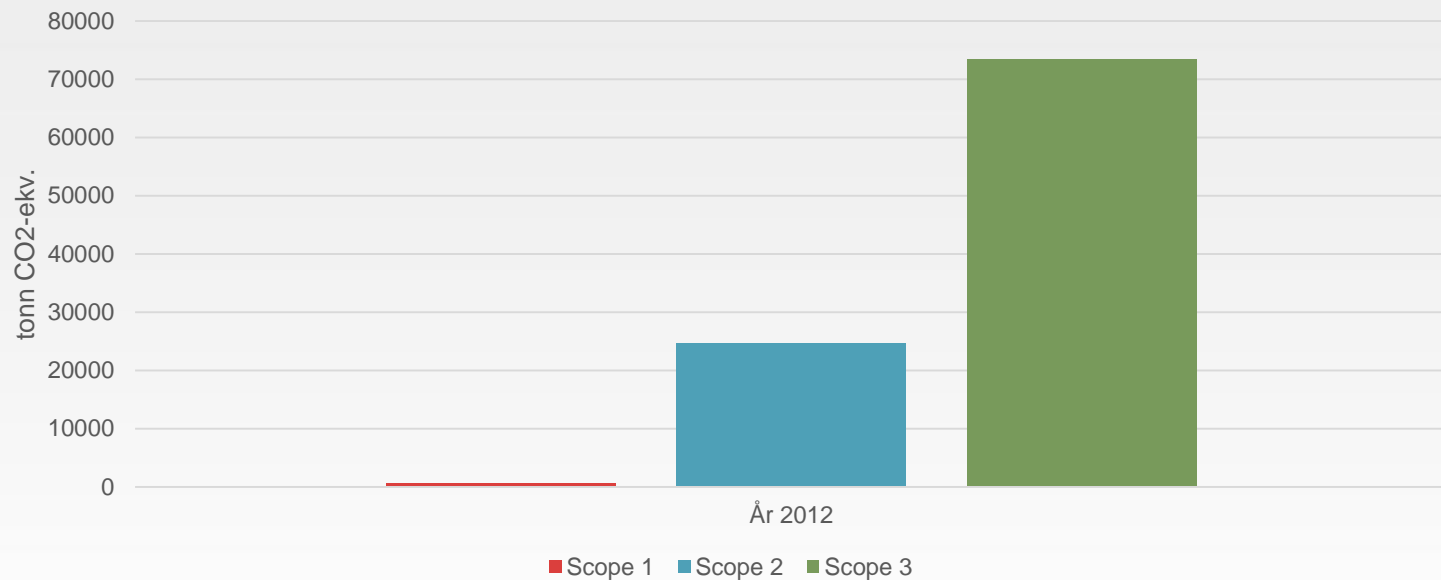


Innkjøp av
varer og
tjenester





De største utslippene er ofte i Scope 3





Scope 3 ihht GHG-protokollen

Oppstrømskilder

Innkjøp av varer og tjenester

Anleggsmidler

Drivstoff- og energiaktiviteter

Transport og distribusjon

Avfallshåndtering

Forretningsreiser

Reiser til og fra arbeidsplass

Leide anleggsmidler



Nedstrømskilder

Transport og distribusjon

Behandling av solgte produkter

Bruk av solgte produkter

Avfallsbehandling av solgte produkter

Leide anleggsmidler

Franchiser

Investeringer



Scope 3 ihht GHG-protokollen

Oppstrømskilder

Innkjøp av varer og tjenester

Anleggsmidler

Drivstoff- og energiaktiviteter

Transport og distribusjon

Avfallshåndtering

Forretningsreiser

Reiser til og fra arbeidsplass

Leide anleggsmidler



Nedstrømskilder

Transport og distribusjon

Behandling av solgte produkter

Bruk av solgte produkter

Avfallsbehandling av solgte produkter

Leide anleggsmidler

Franchiser

Investeringer



Innkjøp av varer og tjenester

De største «mørketallene» ligger her. Tallene er usikre og vi regner med å finne ut mye i løpet av de nærmeste årene. I dette arbeidet har vi jobbet tett med Innkjøpsavdelingen i følgende prosess:

1. Vi kartla mest relevante kategorier (100.000 eller mer pr år) innenfor rammeavtaler.
Foreløpig holdes byggeprosjekter utenfor, dette vil inkluderes etter hvert.
2. De største leverandørene innenfor de relevante kategoriene ble kontaktet for å etterspørre informasjon om det de hadde levert: CO₂-mengder eller mengder i kg/tonn av materialer.
3. Basert på svarene vi får estimerer vi vekt for ulike materialer for hele kategorien.
Der leverandørene ikke kan svare bruker vi kronebeløp til å estimere vekt.
4. For å finne klimapåvirkningen for hver kategori bruker vi DEFRA-faktorer for å beregne CO₂-ekvivalenter pr materiale.

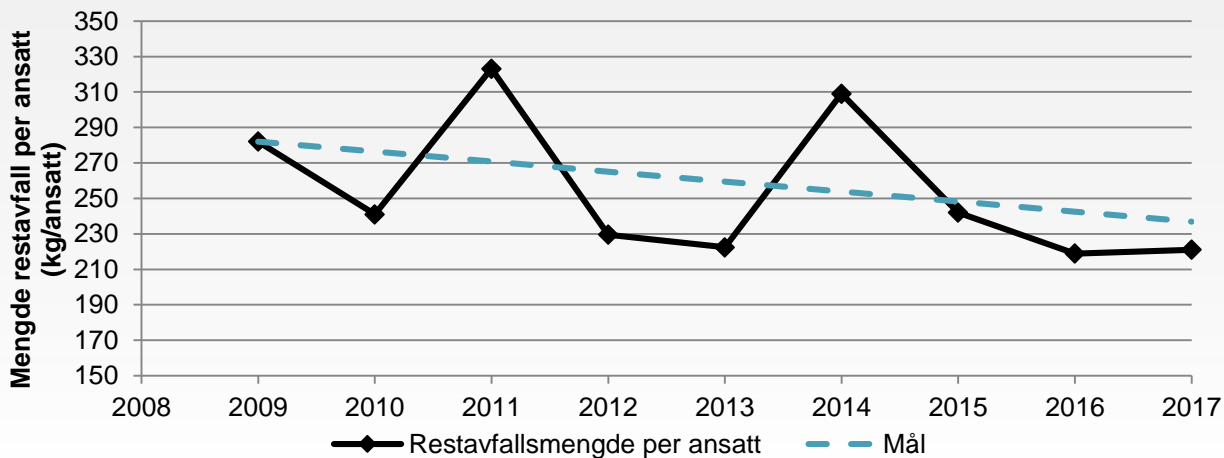




Avfallshåndtering

UiB har beregnet klimapåvirkning fra avfall i flere år og jobber med å få ned avfallsmengdene.

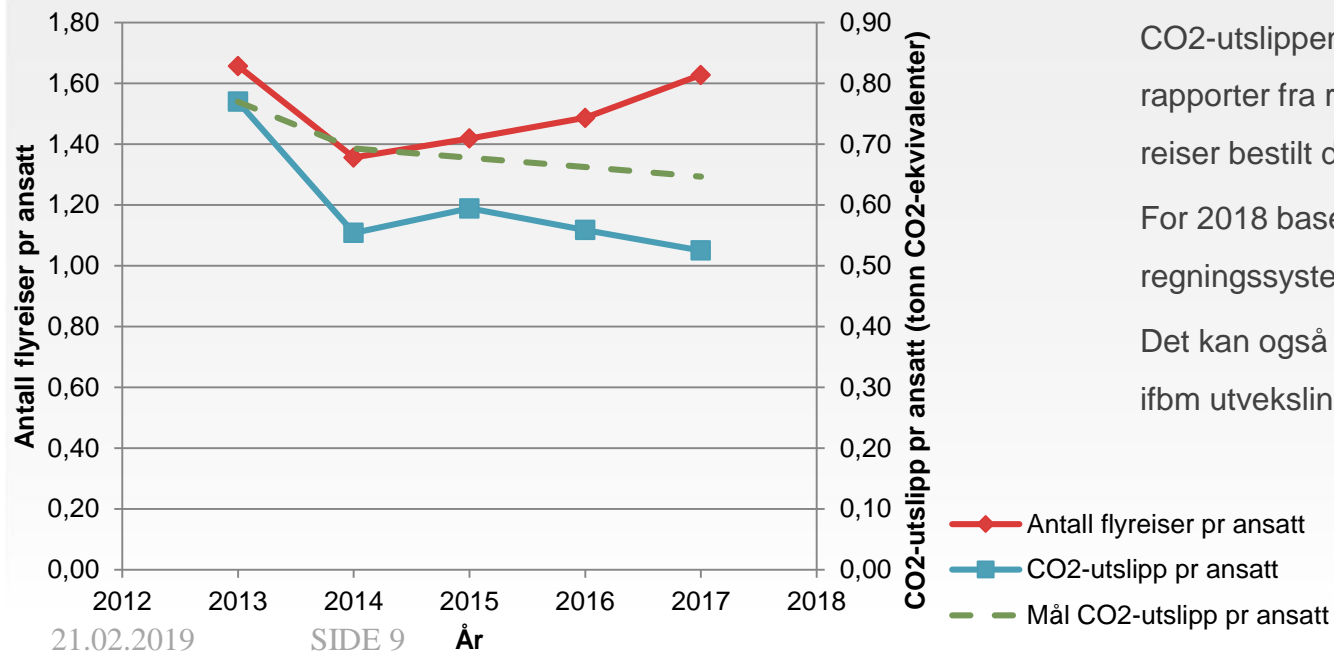
Restavfallsmengder per ansatt ved UiB (2009-2017)





Forretningsreiser

Flyreiser Berg-Hansen pr ansatt



CO2-utslippene fra tidligere år baserer seg på rapporter fra reisebyrå, dette omfatter ikke reiser bestilt direkte på flyselskapenes nettsider. For 2018 baserer vi rapporten på tall fra reise-regningssystemet, resultater er ikke klare enda. Det kan også være relevant å inkludere reiser ifbm utvekslingsprogrammer.





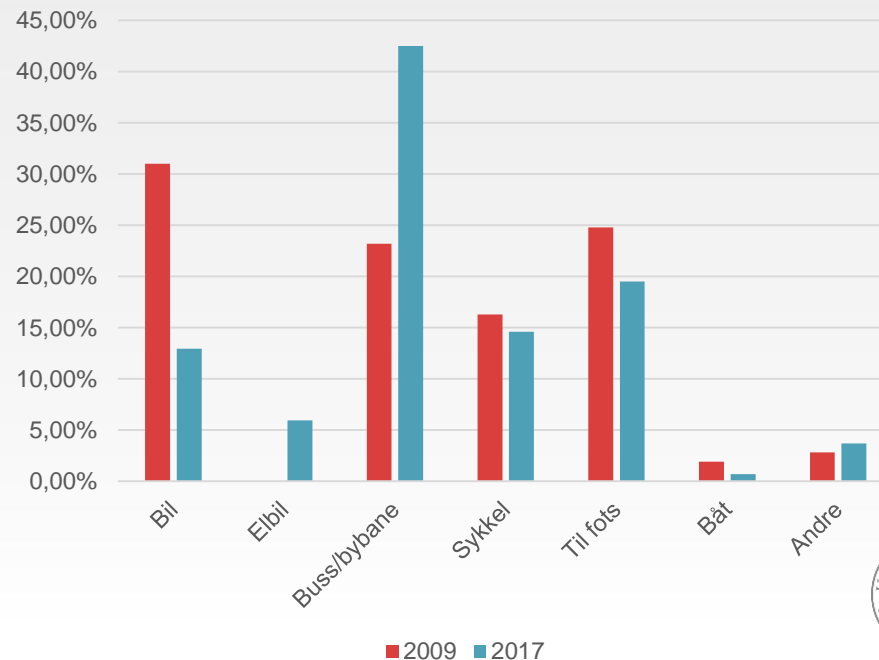
Reiser til og fra jobb

Reisevaneundersøkelser ble gjort blant ansatte i 2009 og i 2017.

Reisevaneundersøkelse blant studenter blir gjort nå.

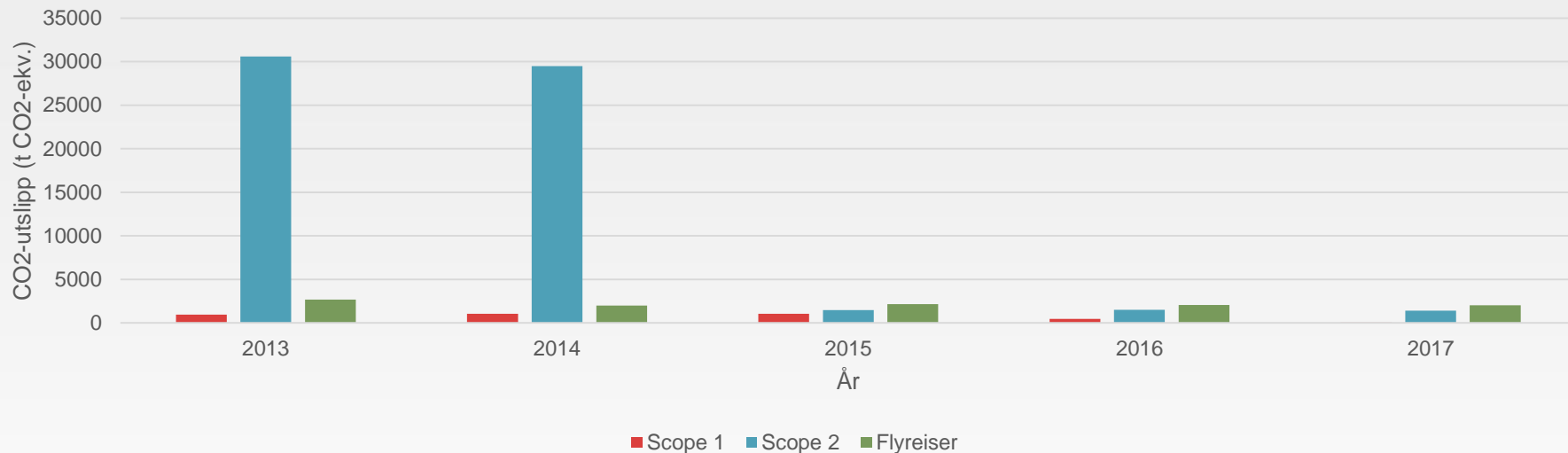
Klimapåvirkning blir beregnet basert på dette.

Transportmidler arbeidsreiser UiB





Klimaregnskap for tidligere år



Viktigste budskap: For 2018 vil tallene bli større, men mer nøyaktige!





UNIVERSITETET I BERGEN

EMISOFT[®]

