



**Reisevaneundersøking for klimapartner Hordaland, 2017**

## Reisevaneundersøking for klimapartner Hordaland

- Ønske om å få betre oversikt over reisevanane og å få gode data til klimaregnskapet
- Ut på anbud i nov.2016
- Hordaland Fylkeskommune finansierer
- Frivillig for partnarane å delta
- Gratis å delta, men krev litt eigeninnsats fr
- Ny undersøking vert sendt ut i 2018, 2019

### 1.1 Visjon

Hordaland på veg mot lågutsleppssamfunnet.

### 1.2 Mål

#### Klimagassutslepp

Utslepp av klimagassar i Hordaland skal reduserast med 22 % innan 2020 i høve til 1991 og 40 % innan 2030 i høve til 1991. Det vil seie ein årleg reduksjon på 3,9 % fram til 2020, og deretter ein årleg reduksjon på 2,6 % fram til 2030.

## Kva er ei reisevaneundersøking?

Ei spørreundersøking med spørsmål om:

Primært:

- Kor langt reiser tilsette til/frå jobb?
- Korleis reiser folk til/frå jobb?

Eventuelt/ sekundært:

- Kor reiser folk?
- Meir detaljar om korleis (sekundært reisemiddel, skilnader sommar/vinter etc.)
- Kvifor reiser du slik?
- Kva skal til for at du.....
- Korleis er fasilitetane for.... i bedriften?

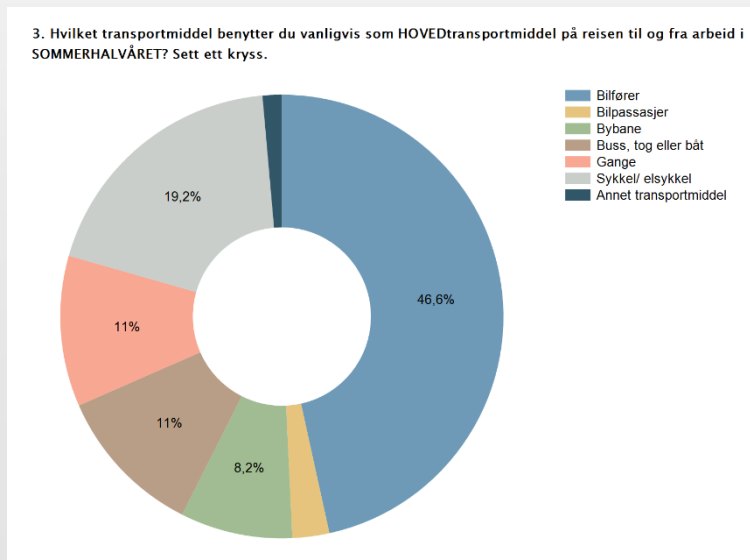
Arbeid



Heim

## Kvifor reisevaneundersøking?

- Input til klimaregnskap for kvar enkelt partner
- Grunnlag for å definere mål og tiltak i bedriften
- Generell kunnskap om reisevanar hos klimapartnerane



## NB: Tenestereiser vs. arbeidsreiser

- Data om tenestereiser finn ein i kjøredagbøker, hos reisebyrå etc.
- Data om arbeidsreiser (til og frå jobb) > Reisevaneundersøking  
(PS: ikkje obligatorisk i klimaregnskap)

## NB 2: Direkte vs. indirekte utslepp i klimaregnskap

- Utslepp frå arbeidsreiser, frå privat bil brukt i tenestereise, frå flyreiser etc. = «Indirekte utslepp» > Scope 3
- Utslepp frå firmabil= «Direkte utslepp» > Scope1

## Gjennomføring av reisevaneundersøkinga

- Fyrste del av februar: Klimapartner sender ut ein informasjonsmail som bedriften sprer vidare i organisasjonen
  - Midten av februar: Konsulent sender ut elektronisk questback, som link i epost
  - Svarfrist: Slutten av februar
  - Automatisk påminning: Etter ca.10 dagar (for dei som ikkje har svart)
  - Data til klimaregnskap: Midten av mars
- 
- Alle bedriftene får dei same spørsmåla
  - Alle svar vert handsama konfidensielt
  - Bør avgrensast i omfang> Maks 5-7 min å svare

## Kven i bedriften skal svare?

- I utgangspunktet så mange som mogleg
- Respondenten må ha epostadresse i bedriften
- Respondenten må ha relativt fast oppmøte på same adresse (t.d. minst 4 av 5 dagar i veka)

## Kva må partnerane gjere sjølv?

- Kvar bedrift må utpeike ein kontaktperson > kontaktperson mot klimapartner og konsulent
- Samle inn epostadresser til dei tilsette (i excelformat til konsulent)

• Se

ur

• Se

	A	B	C	før
1	<b>Epostadresse</b>	<b>Bedrift</b>	<b>Avdeling/ fysisk enhet</b>	)
2	<a href="mailto:ola.olsen@hfk.no">ola.olsen@hfk.no</a>	Hordaland Fylkeskommune	Fylkeshuset	
3	<a href="mailto:berit@berntsen@hfk.no">berit@berntsen@hfk.no</a>	Hordaland Fylkeskommune	Fylkeshuset	
4	<a href="mailto:bjorn.bakken@hfk.no">bjorn.bakken@hfk.no</a>	Hordaland Fylkeskommune	Amalie skram vidaregåande skule	
5	<a href="mailto:kari.karlsen@hfk.no">kari.karlsen@hfk.no</a>	Hordaland Fylkeskommune	Amalie skram vidaregåande skule	
6	<a href="mailto:nils.nilsen@hfk.no">nils.nilsen@hfk.no</a>	Hordaland Fylkeskommune	Austevoll vidaregåande skule	
7	<a href="mailto:ina.iversen@hfk.no">ina.iversen@hfk.no</a>	Hordaland Fylkeskommune	Fylkeshuset	
8	<a href="mailto:alf.andersen@hfk.no">alf.andersen@hfk.no</a>	Hordaland Fylkeskommune	Knarvik tannklinikk	
9	<a href="mailto:even.evensen@hfk.no">even.evensen@hfk.no</a>	Hordaland Fylkeskommune	Osterøy tannklinikk	
10	etc	etc	etc	
11	...	...	...	
12	...	...	...	
13	...	...	...	
14	...	...	...	
15	...	...	...	
16				

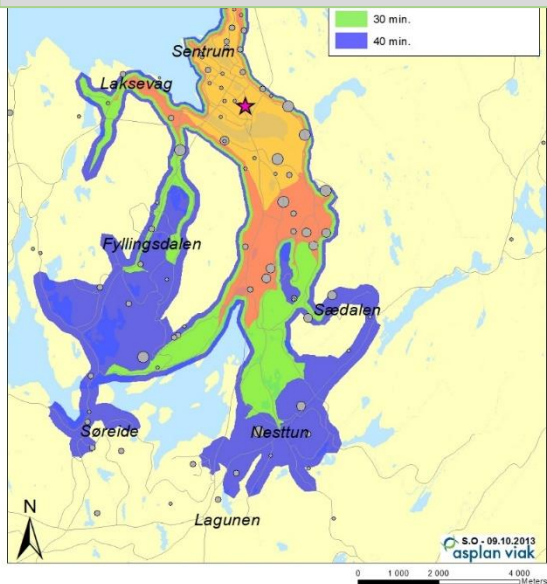
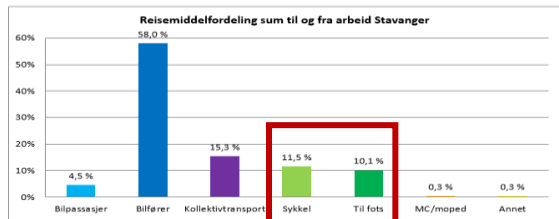


## Døme på spørsmål

- Kva er ditt hovudreisemiddel til jobb?
- Kor lang reisetid har du i gjennomsnitt til jobb?
- Postnummer, arbeidsstad
- Postnummer, bustad
- Kva er hovudreisemiddel på vinteren?
- Kva er sekundært reisemiddel?
- Kvifor vel du bil som hovudreisemiddel?
- Kva kan arbeidsgjevar gjere for at du let bilen stå?
- Treng du privat bil i tenesta?
- Korleis er sykkelparkeringa, garderobetilhøva etc?
  
- <https://response.questback.com/asplanviakas/cnwxdacc2n>

## Kvifor bør din bedrift delta?

- Får data som kan nyttast direkte i klimaregnskap> gir eit meir komplett regnskap for bedriften
- Får ei ferdig analyse over reisevanane til klimapartner generelt> viser funn som peikar på moglege mål og tiltak generelt
- Også mogleg å bestille meir detaljert analyser av reisevanane hos bedriften spesielt, evt. også mobilitetsplan



Sykkelavstand til/frå arbeidsplass	Tal tilsette innafor sona	% av tilsette
0-10 min	72	11 %
0-20 min	43	22 %
0-30 min	202	31 %
0-40 min	390	60 %



### 6.2 Tiltak for sykkel og gange

Tiltak	Ansvar og finansiering	Frist
SG-1 Utvide og informere om ordning for utlån av sykkel	Administrasjonen	Vinter 2014
SG-3 Sykkelparkering/stativ	Administrasjonen	Våren 2014
SG-4 Gjesteparkering for sykkel	Administrasjonen	Vår 2014
SG-5 Bedre tørkeforhold for treningstøy	HR-avd.	Vår 2014
SG-6 Ny garderobe i 2 etg	Sykkelforum	Vår 2014
SG-7 Sykkelforum/ sykkelambassadør	Sykkelforum	Vinter 2014
SG-8 Mekkestativ	HR-avd.	Vår 2014
SG-9 Gratis sykkelservice	Administrasjonen	Vår 2014
SG-10 Månadens syklist (premiering)	Sykkelforum	Kvar mnd, fom. våren 2014
SG-11 Dusj/trening i arbeidstida	HR-avd.	Haust 2014

Evt også klimaregnskap for bedrift: [Klimakost.no](http://Klimakost.no)

## Kvifor bør din bedrift delta?

- Får data som kan nyttast direkte i klimaregnskap> gir eit meir komplett regnskap for bedriften
- Får ei ferdig analyse over reisevanane til klimapartner generelt> viser funn som peikar på moglege mål og tiltak generelt
- Også mogleg å bestille meir detaljert analyser av reisevanane hos bedriften spesielt, evt. også utarbeide mobilitetsplan
- Input til å utforme relevante og realistiske mål og tiltak ifht. transportutslepp
- Oversikt over endringar i reisevanar over tid (2017-2020) > fungerer tiltaka ein sette? Nådde ein måla?
- Auka bevissthet rundt transport og utslepp i bedriftene!

## Neste skritt for deg (innan onsdag 8.februar)

1. Avgjere om din bedrift skal delta
2. Finn kontaktperson og meld tilbake namn, epost og telefonnr.  
til [steinar.onarheim@asplanviak.no](mailto:steinar.onarheim@asplanviak.no)

(Kontaktperson får då tilsendt nærmare info.om korleis ein går fram vidare)

**Lykke til!**



Spørsmål? Kontakt [Steinar.onarheim@asplanviak.no](mailto:Steinar.onarheim@asplanviak.no) Tlf: 934 08 068